

DN-SKRAPAN & TIDNINGSHUSET

en del av

TIDNINGSKVARTEREN



DN-skrapan och Tidningshuset, ett av Stockholms mest kända landmärken

Här finns allt – från en modern bemannad reception i huvudentrén som hjälper våra hyresgäster och deras kunder. Gastronomi på hög nivå och fik i toppklass, träningslokaler och gröna parker i området samt nära till kommunikationer och gott om parkeringsplatser.

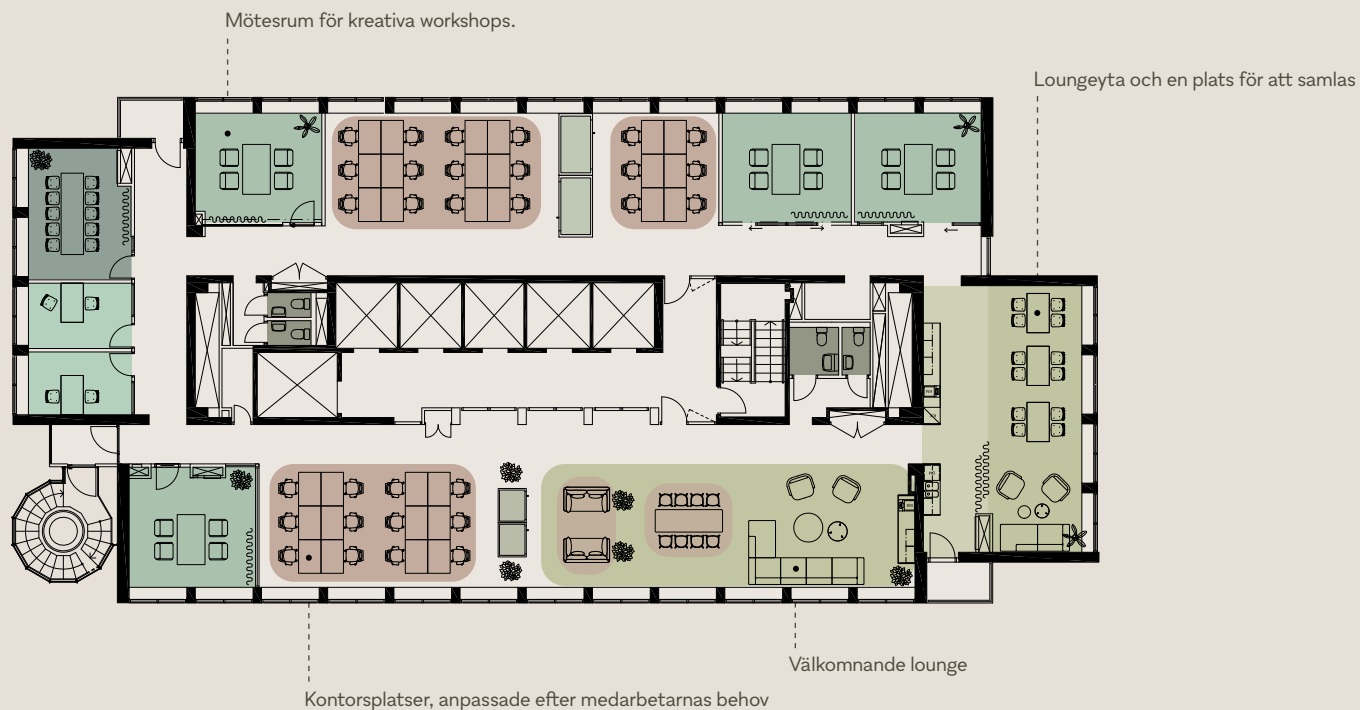
Med hyresgäster från vitt skilda branscher – mediaföretag, kommunikationskonsulter och frilansare, blir miljön i fastigheten dynamisk och vibrerar av energi.



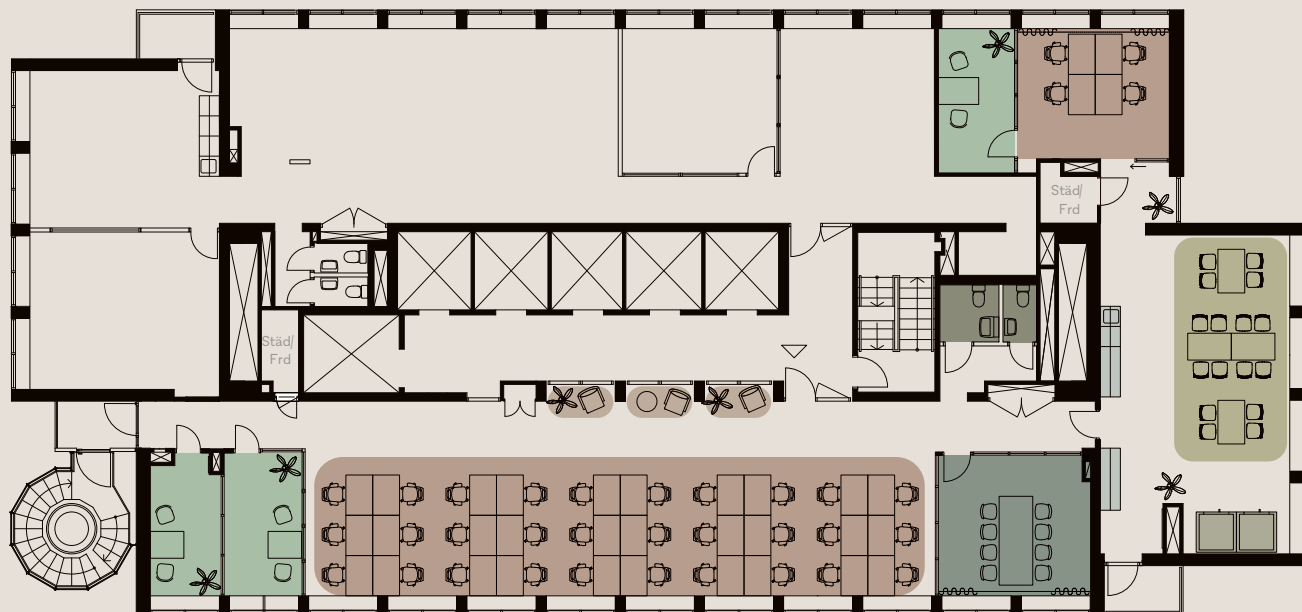


Flexibla planlösningar och lokalstorlekar

Vi anpassar planlösningens layout med antal mötesrum helt utifrån era önskemål och behov. I alla hyresgästanpassningar har vi hållbarhet som ledstjärna under hela processen. Lokalstorlekar från ett helplan om ca 490 kvm, två helplan med interentrappa på nästan 1 000 kvm eller lokaler från 200 kvm.



Del av våningsplan i ca 270 kvm







TYP "DELI"



Restaurang, kantin och bageri i Tidningshuset

På bottenplan, i det klassiska Tidningshuset slog **TYP** upp dörrarna i början av 2025. Namnet känns självklart – här har typografin alltid varit närvarande. Just närvaro är också något **TYP** ständigt strävar efter.

Här händer det alltid något nytt och välsmakande, med ett brett utbud av alternativ – från det lilla till det riktigt mättande.

TYP "KANTIN" serverar dagens lunch varje vardag.

TYP "RESTAURANG" bjuder på à la carte både till lunch och middag. Här kan du njuta av after work och soliga eftermiddagar på den nya uteserveringen.

TYP "DELI" lockar med ett urval av goda bakverk och andra delikatesser.

Från **TYP** kan du även beställa catering till såväl frukostmöten som kundluncher.

typ



"DAGENS"

"KOTT" Kyckling teriyaki, jasmintis, delad rättika, salladssk. chili, koriander
Ⓢ

"FISK" "Havets Wallenbergare"
dulkrossad potatis, gräna örter, rödvin, linsen, linnyl, bär
ⓈⓈ

"VEGO" Linsgrönkålcurry, stekt basmatiris, gurksallad, limeyoghurt, havtörel, myrta
Ⓢ

"SALLAD" Soppaninerad, tonfisk, rörs, mango, gräddor, röka, sesamöl, spenat, smörgåsar, citroner
Ⓢ

Allergener:
Ⓢ - Gluten
Ⓢ - Ägg
Ⓢ - Nötter
Ⓢ - Lakos
14,50
För oss på Instagram!
@typ.konst

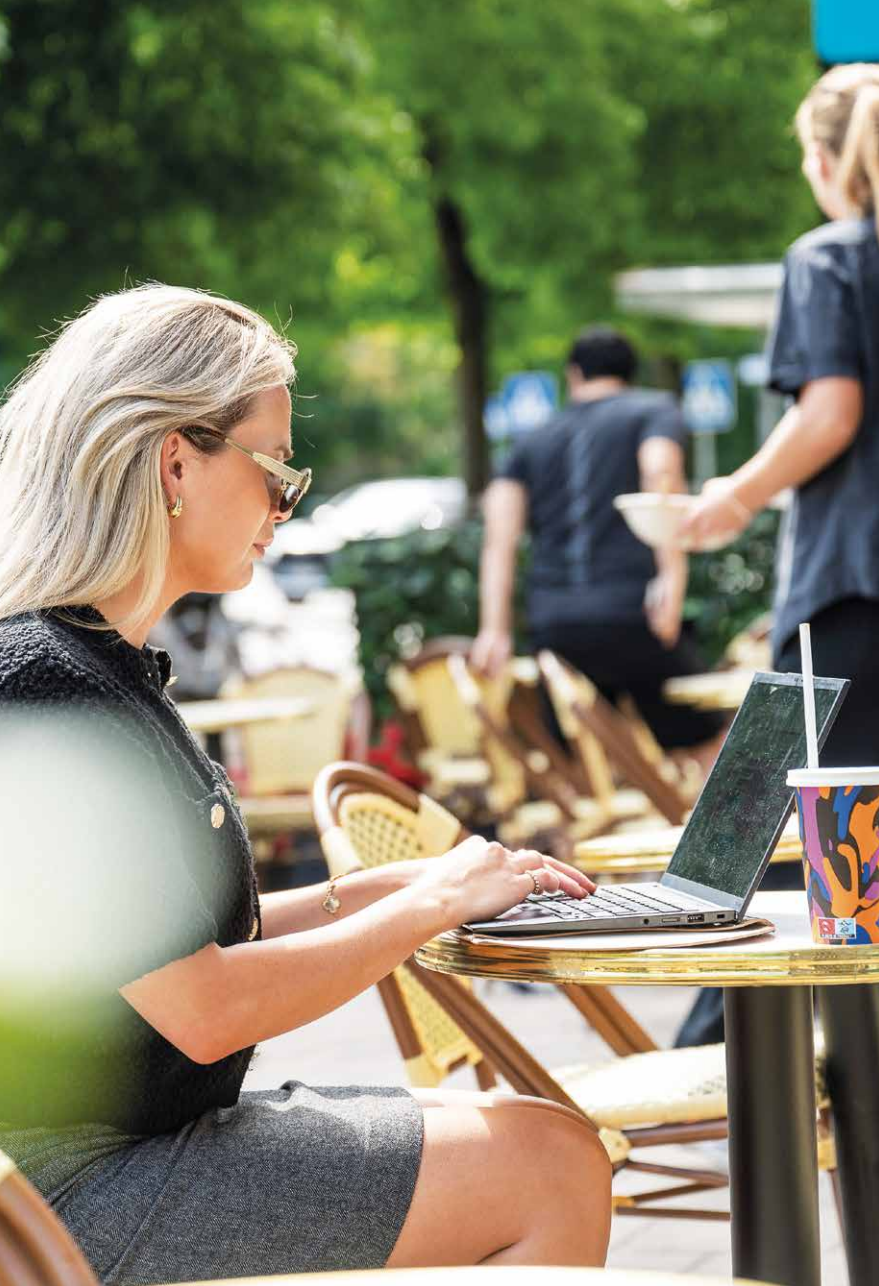
Har du frågor om andra allergener, prata med oss.



TYP "RESTAURANG"







Gastronomi på hög nivå och fik i toppklass

I Tidningskvarteren finns ett rikt utbud av restauranger och caféer. Högst upp i DN-skrapan hittar du baren, **Le Bar**, som håller området levande även efter kontorstid. En av de gastronomiska höjdpunkterna är **La Tour**, gourmetrestaurangen på våning 23 som drivs av Pontus Fritiof. Här möts förstklassiga smaker och en hisnande utsikt.

På bottenplan i DN-skrapan ligger **Kitchin By Kasai**, en perfekt plats för lunch, medan kvällarna bjuder på dämpad belysning och en inbjudande miljö för after work och middagar. "Kitchin" betyder "lilla köket" på japanska och konceptet är en mindre version av Kasais övriga restauranger.

I G22 finns **Bröd & Salt** som har öppettid från morgon till sen eftermiddag, restaurang **Stella** som serverar sallader, pizza och pasta till lunch samt **Panda Dumplings** som serverar handgjorda kinesiska dumplings, wontonsoppa och pokébowl.







Gym och gröna parker

Om du vill hålla igång finns flera träningsmöjligheter i området. På **SATS** hittar du moderna gym med ett brett utbud av pass och träningsformer, medan **Oasen Bad** och **Motionsanläggning** erbjuder både simhall och olika aktiviteter för den som vill kombinera träning med avkoppling i vatten.



För den som föredrar att vara ute i friska luften finns gott om alternativ – de grönskande parkerna i närheten bjuder in till både motion och vila. En promenad genom **Rålabshovsparken** ger en känsla av att vara mitt i naturen trots det centrala läget, och längs **Norr Mälarstrand** kan du njuta av en vacker utsikt över vattnet samtidigt som du passerar charmiga kaféer och restauranger med något för alla smaker.

Är du cyklist kommer du att uppskatta de välplanerade cykelvägarna som gör det enkelt att ta sig till jobbet och runt i staden på ett smidigt och miljövänligt sätt. Här kombineras stadens puls med närhet till natur, motion och goda matupplevelser, allt inom bekvämt gång- eller cykelavstånd.

Kommunikationer och parkering

Kommunikationerna kunde knappast vara bättre. På bara några minuter promenerar du till **Thorildsplan tunnelbanestation**.

Flera busslinjer – bland annat 1, 4 och 61 – stannar vid Västerbroplan, alldeles nära entrén, och till city tar du dig till fots på cirka 15 minuter.

För dig som kör bil är läget också idealiskt. DN-skrapan & Tidningshuset ligger nära Essingeleden, vilket gör att du slipper innerstadstrafiken, och det finns gott om parkeringsplatser i området.

Dessutom är området mycket cykelvänligt, med välplanerade cykelvägar som gör det enkelt att ta sig till och från arbetsplatsen, snabbt, smidigt och hållbart.



- | | |
|---|--------------------------------------|
| 1. SATS | 7. Oasen Bad & Motion |
| 2. Kitchin by Kasai | 8. Panda Dumplings |
| 3. La Tour & Le Bar | 9. Dark Edition |
| 4. Bröd & Salt | 10. Apotek, Matpressen & Systembolag |
| 5. Stella | |
| 6. TYP "KANTIN"
TYP "DELI"
TYP "RESTAURANG" | |

Fakta

Både DN och Expressen har sina redaktioner här.

Huset som är 56 500 kvm ritades av arkitekt Paul Hedqvist och invigdes år 1964. Höghuset har 26 våningar, är 84 meter högt och var Sveriges högsta höghus i 38 år.

I entrén finns stengodsväggen "Dag och natt" från 1967 av Lennart Rodhe.

Gården pryds av fontänskulpturen "Nova" av konstnären Arne Jones.

Skylten på taket, som visar "Dagens Nyheter" respektive "Expressen", syns över hela stan, och är en del av husets arkitektur. Skyltens bokstäver är tre meter höga och roterar, och visar omväxlande "Dagens Nyheter" eller "Expressen". Ett varv tar 25 sekunder.





Söker ni nya lokaler?

Kontakta oss så diskuterar vi era önskemål och behov.



Jenny Danfors

Asset Manager

+46 072 071 74 86

jenny.danfors@areim.se

LASTGATAN

LASTGATAN

JUICE





En del av Tidningskvarteren

I de gamla Tidningskvarteren på Kungsholmen, runt G22, G28 och den ikoniska DN-skrapan och Tidningshuset, strax ovanför Rålambshovsparken, växer nu Stockholms främsta mötesplats för omtänkande fram.

En plats för företag och människor som tänker nytt, tänker smart och tänker om – för att skapa en bättre framtid.

Här pågår en omvandling för att skapa ett levande område och redan nu finns flera restauranger, trevliga fik, träningsmöjligheter och gott om parkeringsplatser. Bussar går utanför dörren och du promenerar till tunnelbanan på ett par minuter.

T I D N I N G S -
K V A R T E R E N



Fastigheten ägs och utvecklas av Areim som även äger den intilliggande fastigheten G22 & G28.

Här befinner man sig mitt i Tidningskvarteren på Kungsholmen – ett område som de senaste åren vuxit fram till en levande och dynamisk stadsdel. Här finns ett myllrande utbud av restauranger, caféer, träningsmöjligheter och all den service som krävs för att skapa en attraktiv arbetsplatsmiljö.



DN-skrapan och Tidningskvarteren ägs och utvecklas av Areim.
areim.se

TIDNINGSKVARTEREN

tidningskvarteren.se