

G22 & G28

en del av

TIDNINGSKVARTEREN



Modern arbetsmiljö i hjärtat av Kungsholmens tidningskvarter

Under 1960- och 1990-talet uppfördes de karaktärsstarka tegelbyggnaderna på Gjørwellsgatan 22 och 28. I dag utgör fastigheterna G22 och G28 en del av Kungsholmens klassiska tidningskvarter, ett område i utveckling där etablerad struktur möter moderna arbetsmiljöer präglade av ljus, flexibilitet och kvalitet.

Med stadens puls runt hörnet och grönska inom räckhåll erbjuds kontor med takterrasser, balkonger och öppna vyer över Stockholm. Nya entréer skapar rymd och tydlig identitet och ger ett professionellt första intryck för både medarbetare och besökare.

Området kännetecknas av närhet till kollegor, city och service. Restauranger, caféer, gym och butiker finns runt hörnet, samtidigt som vattnet erbjuder promenadstråk och rekreation. Garage under huset, cykelgarage och omklädningsrum bidrar till en smidig arbetsdag. Tunnelbana nås inom kort gångavstånd och flera busslinjer stannar direkt utanför entrén.

En plats i rörelse – där arbete möter inspiration.







Tidlös design för framtidens arbetsliv

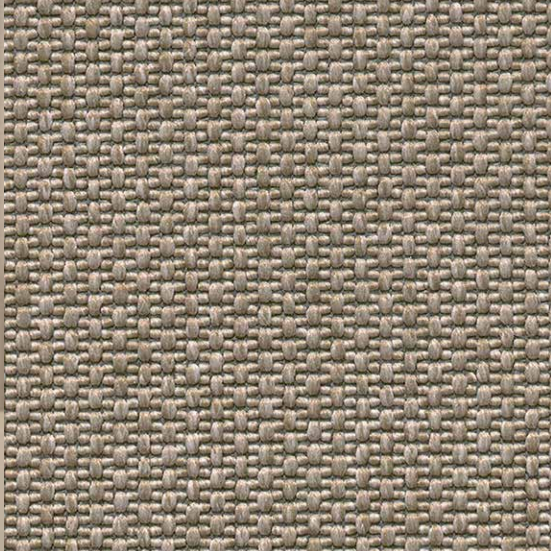
Interiörkonceptet för G22 & G28 tar avstamp i husets starka arkitektur och kvarterens klassiska karaktär. Gedigna material och mjuka färgskalor skapar en självklar helhet – samtida men förankrad i det tidlösa. Den varma tegelfasaden sätter tonen för interiören.

Dova nyanser bidrar till ett lugnt uttryck, medan ljusa sandtoner skapar rymd och fångar dagsljuset. Genom att öppna upp husets kärna skapas tydliga siktlinjer, generösa ljusinsläpp och naturliga samlingsplatser. Slipade betonggolv förstärker arkitekturen, medan inslag av valnöt tillför värme och en känsla av bestående kvalitet.

Hållbarhet genomsyrar hela konceptet. Genom att bevara och förädla befintliga strukturer minskas klimatpåverkan och en långsiktigt hållbar grund skapas. Den neutrala basen ger hyresgäster frihet att forma sin egen identitet inom en harmonisk färgskala. Lokalerna renoveras med fokus på återbruk och i nära samarbete med nya hyresgäster.

Det finns stora möjligheter att påverka både planlösning och materialval för att skapa en arbetsmiljö anpassad efter verksamhetens behov.

En miljö att trivas i, arbeta i och växa med över tid.





G22

I en av Stockholms mest ikoniska byggnader finns nu flera av de översta våningsplanen tillgängliga.

G22 (även känd som SWECO-huset) utgör höghusdelen av fastigheten Trängkåren 6. När byggnaden uppfördes för Svenska Dagbladet var grundidén att skapa en högre del för redaktionens kontor, kompletterad med lägre byggnader för tryckeriverksamheten. Idag är SWECO den största hyresgästen med sitt huvudkontor på G22.

Huset är en 14 våningar hög kontorsbyggnad och från de övre våningsplanen breder vyerna ut sig över Riddarfjärden, Norr Mälärstrand och Stockholms city. Den karaktäristiska tegelbyggnaden får nu en ny, totalrenoverad huvudentré som möter besökare med en representativ miljö i hög standard. Här skapas en generös lobby med loungeytor och bemannad reception. Våningsplanen renoveras i nära samarbete med hyresgästerna, med stor frihet att påverka både planlösning och materialval – för att skapa en arbetsmiljö anpassad efter verksamhetens behov.

Fastigheten erbjuder även gemensamma ytor såsom takterrass, konferensrum, cykelgarage samt nya omklädningsrum med duschar. Därtill finns garage med parkeringsplatser, laddmöjligheter och förråd.









G28

G28 utgör den lägre delen av fastigheten Trängkären 6. Fastigheten har förädlats med respekt för byggnadens ursprung och erbjuder i dag en exklusiv kontorsmiljö där arkitektur, ljus och flexibilitet samverkar i en konsekvent och genomarbetad helhet.

Lokalerna renoveras i nära dialog med kommande hyresgäster, med möjlighet att påverka såväl planlösning som materialval. Resultatet är en effektiv och skräddarsydd arbetsmiljö anpassad efter verksamhetens behov och profil. G28 är det perfekta valet om man vill ha ett helt eget hus för sin verksamhet eller för sitt huvudkontor.

Byggnadens centrala delar öppnas upp för att skapa ljus, rymd och ett sammanhängande flöde genom våningsplanet. En lounge med pentry och köksö integreras som en naturlig mötesplats som kombinerar funktion med representativitet.

Fastigheten erbjuder även balkonger, en rymlig huvudentré, cykelgarage samt nyrenoverade omklädningsrum med duschar och skåp. I garaget finns parkeringsplatser, laddmöjligheter och förrådsytor som säkerställer en praktisk och välfungerande helhetslösning.



Two women in business casual attire are standing and talking on the left side of the image. One is wearing a white shirt and brown trousers, while the other is wearing a light-colored sweater and dark pants.

A long wooden bar with a white countertop runs across the middle of the room. A woman is standing behind the bar, and another woman is sitting at a table nearby. The bar is decorated with a vase of flowers and a bowl of fruit.

A large, curved, blue velvet sofa is positioned in the foreground. It is surrounded by small, round, black side tables. One table holds a stack of books and a mug, while another holds a vase of flowers. The sofa is placed on a large, light-colored, textured rug.

A large, white, multi-tiered pendant light hangs from the ceiling. It has a modern, sculptural design with multiple layers of white fabric or paper. Other smaller pendant lights are visible in the background.

Large windows with white curtains provide a view of a cityscape. Several people are sitting at tables near the windows, engaged in conversation or work. The windows are decorated with small, round pendant lights.





4	Apartment 24	Ornel Andrian
	Apartment 25	Jenny Hansen
	Apartment 26	Sarah Muth

3	Apartment 28	Michael Miller
	Apartment 29	Oliver Weber
	Apartment 30	David Spier

2	Apartment 18	Emily Johnson
	Apartment 19	Robert Williams
	Apartment 20	Sophia Smith

1	Apartment 08	Anna Taylor
	Apartment 09	Marko Lopez
	Apartment 10	David Brown





TYP "DELI"



Restaurang, kantin och bageri i Tidningshuset

På bottenplan, i grannhuset, det klassiska Tidningshuset, slog **TYP** upp dörrarna i början av 2025. Namnet känns självklart – här har typografin alltid varit närvarande. Just närvaro är också något **TYP** ständigt strävar efter.

Här händer det alltid något nytt och välsmakande, med ett brett utbud av alternativ – från det lilla till det riktigt mättande.

TYP "KANTIN" serverar dagens lunch varje vardag.

TYP "RESTAURANG" bjuder på à la carte både till lunch och middag. Här kan du njuta av after work och soliga eftermiddagar på den nya uteserveringen.

TYP "DELI" lockar med ett urval av goda bakverk och andra delikatesser.

Från **TYP** kan du även beställa catering till såväl frukostmöten som kundluncher.

typ



"DAGENS"

"KÖTT" Kyckling teriyaki, jasminris, skivad röttika, salladslik, chili, koriander
Ⓢ

"FISK" Havets Wallenbergare
dikrossad potatis, gröna örter, rödvin, linsen, linmjöl, smör
ⓈⓈⓈ

"VEGO" Linsgrönsakscurry, stekt basmatiris, gurksallad, limeajamur, havsbred, mynta
Ⓢ

"SALLAD" Sopsallad, tonfisk, röns, mango, gräddar, rökeost, paprika, spenattsallad, lösmör
Ⓢ

Allergener:
Ⓢ - Gluten
Ⓢ - Ägg
Ⓢ - Nötter
Ⓢ - Laktes

145,-
Fyll på på Helagslund!
@typ.kanta

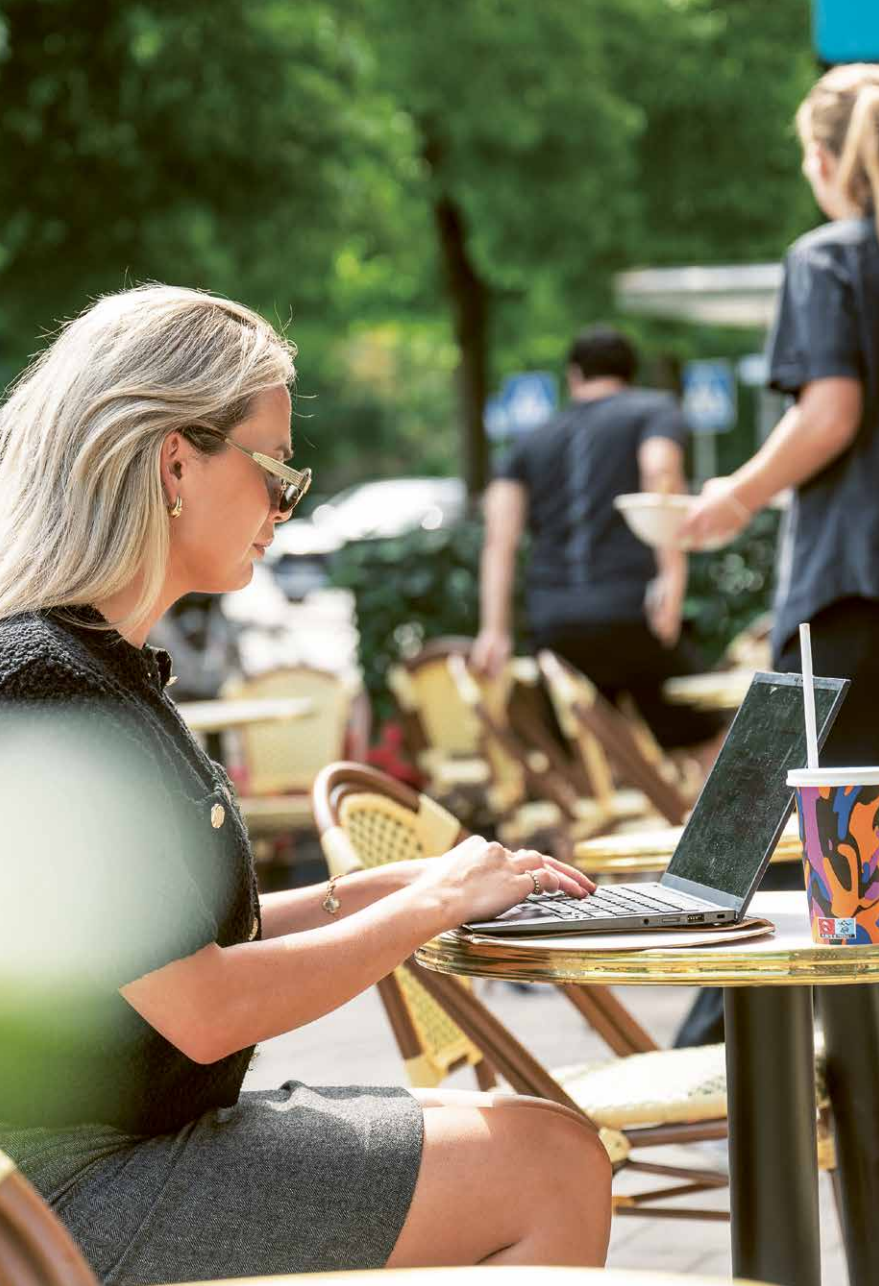
Har du frågor om matens allergener, prisa med oss.



TYP "RESTAURANG"







Gastronomi på hög nivå och fik i toppklass

I Tidningskvarteren finns ett rikt utbud av restauranger och caféer. Högst upp i DN-skrapan hittar du baren, **Le Bar**, som håller området levande även efter kontorstid. En av de gastronomiska höjdpunkterna är **La Tour**, gourmetrestaurangen på våning 23 som drivs av Pontus Fritiof. Här möts förstklassiga smaker och en hisnande utsikt.

På bottenplan i DN-skrapan ligger **Kitchin By Kasai**, en perfekt plats för lunch, medan kvällarna bjuder på dämpad belysning och en inbjudande miljö för after work och middagar. "Kitchin" betyder "lilla köket" på japanska och konceptet är en mindre version av Kasais övriga restauranger.

I G22 finns **Bröd & Salt** som har öppet från morgon till sen eftermiddag, restaurang **Stella** som serverar sallader, pizza och pasta till lunch samt **Panda Dumplings** som serverar handgjorda kinesiska dumplings, wontonsoppa och pokébowl.







Utsikt över hela stan

Från de flesta våningsplan på G28 breder en makalös utsikt ut sig över Riddarfjärden, Norr Mälärstrand och Stockholms pulserande stadssiluett. Härifrån ser man staden från sin bästa sida, med vattnet, ljuset och rörelsen som ständigt förändras med årstiderna.

På den gemensamma takterrassen, öppen för alla hyresgäster, finns plats för både avkoppling och inspiration. Här kan man äta sin lunch i solen, ta en kaffe i frisk luft eller samla kollegorna för ett spontant möte med storslagen utsikt som bakgrund.

En naturlig mötesplats som för tankarna lika gärna mot paus och återhämtning som till nya idéer och samarbeten.





Gym och gröna parker

Om du vill hålla igång finns flera träningsmöjligheter i området. På **SATS** hittar du moderna gym med ett brett utbud av pass och träningsformer, medan **Oasen Bad och Motionsanläggning** erbjuder både simhall och olika aktiviteter för den som vill kombinera träning med avkoppling i vatten.



För den som föredrar att vara ute i friska luften finns gott om alternativ – de grönskande parkerna i närheten bjuder in till både motion och vila. En promenad genom **Rålabshovsparken** ger en känsla av att vara mitt i naturen trots det centrala läget, och längs **Norr Mälarstrand** kan du njuta av en vacker utsikt över vattnet samtidigt som du passerar charmiga kaféer och restauranger med något för alla smaker.

Är du cyklist kommer du att uppskatta de välplanerade cykelvägarna som gör det enkelt att ta sig till jobbet och runt i staden på ett smidigt och miljövänligt sätt. Här kombineras stadens puls med närhet till natur, motion och goda matupplevelser, allt inom bekvämt gång- eller cykelavstånd.



SWECO

DAGENS NYHETER

SATS

← GÅ TILL N
SÄNDEN
TODORPÅN

→ FÖRVALD
RENSNING

Four people standing on the grass in the foreground, engaged in conversation. One person is holding a clipboard and a pen, another is holding a red cup. They are surrounded by several small wooden stakes in the ground.

Fakta

G22 & G28 ligger på Kungsholmen i Stockholm granne med DN-skrapan och tidningshuset.

Byggnaden är blåmärkt av Stockholms stadsmuseum vilket är den högsta klassen och innebär att bebyggelsens kulturhistoriska värde av stadsmuseet anses motsvara kraven för byggnadsminnen i Kulturmiljölagen.

Kul fakta om huset

Fönsteröppningarna är symmetriskt anordnade och våningsvis inbördes förskjutna, de bildar så ett vertikalt zigzag-mönster. Tegelfasaden uppvisar en intressant murningsteknik, där endast tegelstenens koppyta är synlig i muren. Byggnaden avsmalnar mot gavlarna och ger det kraftiga huset ett slankare intryck.





Söker ni nya lokaler?

Kontakta oss så diskuterar vi era önskemål och behov.



Jenny Danfors

Asset Manager

+46 072 071 74 86

jenny.danfors@areim.se

Kommunikationer och parkering

Kommunikationerna kunde knappast vara bättre. På bara några minuter promenerar du till **Thorildsplan tunnelbanestation**.

Flera busslinjer – bland annat 1, 4 och 61 – stannar vid Västerbroplan, alldeles nära entrén, och till city tar du dig till fots på cirka 15 minuter.

För dig som kör bil är läget också idealiskt. G22 & G28 ligger nära Essingeleden, vilket gör att du slipper innerstadstrafiken, och det finns gott om parkeringsplatser i området.

Dessutom är området mycket cykelvänligt, med välplanerade cykelvägar som gör det enkelt att ta sig till och från arbetsplatsen, snabbt, smidigt och hållbart.



1. SATS
2. Kitchin by Kasai
3. La Tour & Le Bar
4. Bröd & Salt
5. Stella
6. TYP "KANTIN"
TYP "DELI"
TYP "RESTAURANG"
7. Oasen Bad & Motion
8. Panda Dumplings
9. Dark Edition
10. Apotek, Matpressen & Systembolag





En del av Tidningskvarteren

I de gamla Tidningskvarteren på Kungsholmen, runt G22, G28 och den ikoniska DN-skrapan och Tidningshuset, strax ovanför Rålambshovsparken, växer nu Stockholms främsta mötesplats för omtänkande fram.

En plats för företag och människor som tänker nytt, tänker smart och tänker om – för att skapa en bättre framtid.

Här pågår en omvandling för att skapa ett levande område och redan nu finns flera restauranger, trevliga fik, träningsmöjligheter och gott om parkeringsplatser. Bussar går utanför dörren och du promenerar till tunnelbanan på ett par minuter.

T I D N I N G S -
K V A R T E R E N



LASTGATAN

LASTGATAN

JUICE BAR

ERS

Fastigheten ägs och utvecklas av Areim som även äger den intilliggande DN-skrapan och Tidningshuset.

Här befinner man sig mitt i Tidningskvarteren på Kungsholmen – ett område som de senaste åren vuxit fram till en levande och dynamisk stadsdel. Här finns ett myllrande utbud av restauranger, caféer, träningsmöjligheter och all den service som krävs för att skapa en attraktiv arbetsplatsmiljö.



G22 & G28 ägs och utvecklas av Areim.
areim.se

TIDNINGSKVARTEREN

tidningskvarteren.se